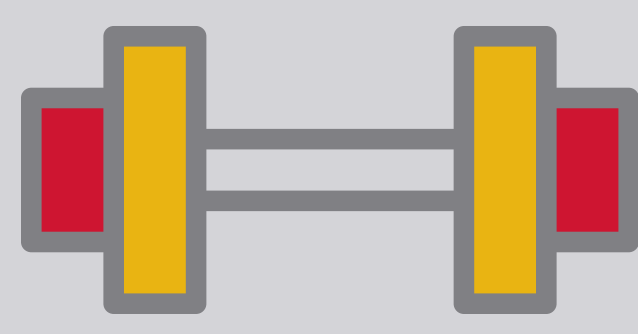


Capitalización de Experiencias

Aprendemos en conjunto reflexionando sobre una experiencia y sacando conclusiones. Los métodos para tal fin incluyen: la sistematización, la narración, el examen a posteriori, etc.



CONOCI-LÍMPICOS

Las Organizaciones Socias pueden ganar premios por compartir sus experiencias en forma de "buenas prácticas" y/o "aprendizajes de fallos" en este juego de intercambio de conocimientos.



Comunidades de Práctica

Para seguir aprendiendo se forman grupos de interés que interactúan de manera regular. Hacen posible redes más fuertes y procesos de aprendizaje entre organizaciones que operan en áreas similares.



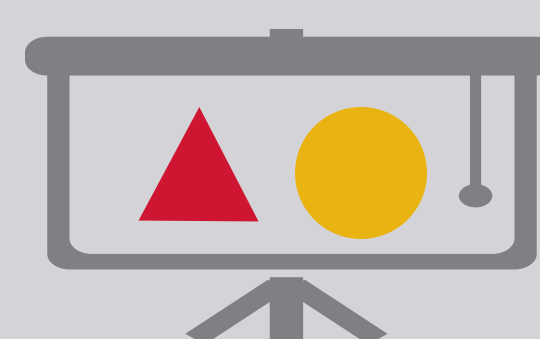
Eventos de Intercambio

Las y los participantes asisten a eventos presenciales locales o regionales y comentan sus actividades y experiencias relacionadas a un tema anteriormente establecido o a un área de trabajo para aprender y mejorar su práctica.



Visitas de Capacitación

Una (o más) Organizaciones Socias de HORIZONT3000 visitan otra organización y sus proyectos con el fin de aprender de las prácticas y los métodos aplicados.



Capacitaciones

Se organizan capacitaciones específicas o por HORIZONT3000 o por las mismas Organizaciones Socias. Complementan el trabajo de la Organización, fortalecen sus estructuras y procesos y hacen posible aprender en conjunto.



Presta un/a AT

Puede que las Organizaciones Socias necesiten una consultoría a corto plazo en un área específico, pero un/a AT a tiempo completo no hace falta. Esta herramienta ofrece consultorías a corto plazo y permite que más Organizaciones se beneficien de ellas.



Consultorías

Consultorías hacen posible medidas del desarrollo de capacidades continuas. Las facilitan expertas y expertos para una o más Organizaciones Socias. Abarcan orientaciones, asesorías y servicios de consultoría presenciales y a distancia.



Apoyo de Seguimiento

Las actividades de KH3000 son parte de un proceso de aprendizaje, que incluye seguimientos como planes de acción o encuestas. Además se asignan ATs de gestión del conocimiento para apoyar continuamente a Organizaciones Socias.



Plataforma de Internet

La plataforma apoya digitalmente la planeación y la implementación de la gestión del conocimiento. Ofrece documentos de nuestra red. Sirve como herramienta para ATs y sus OS para encontrar soluciones para sus proyectos.