

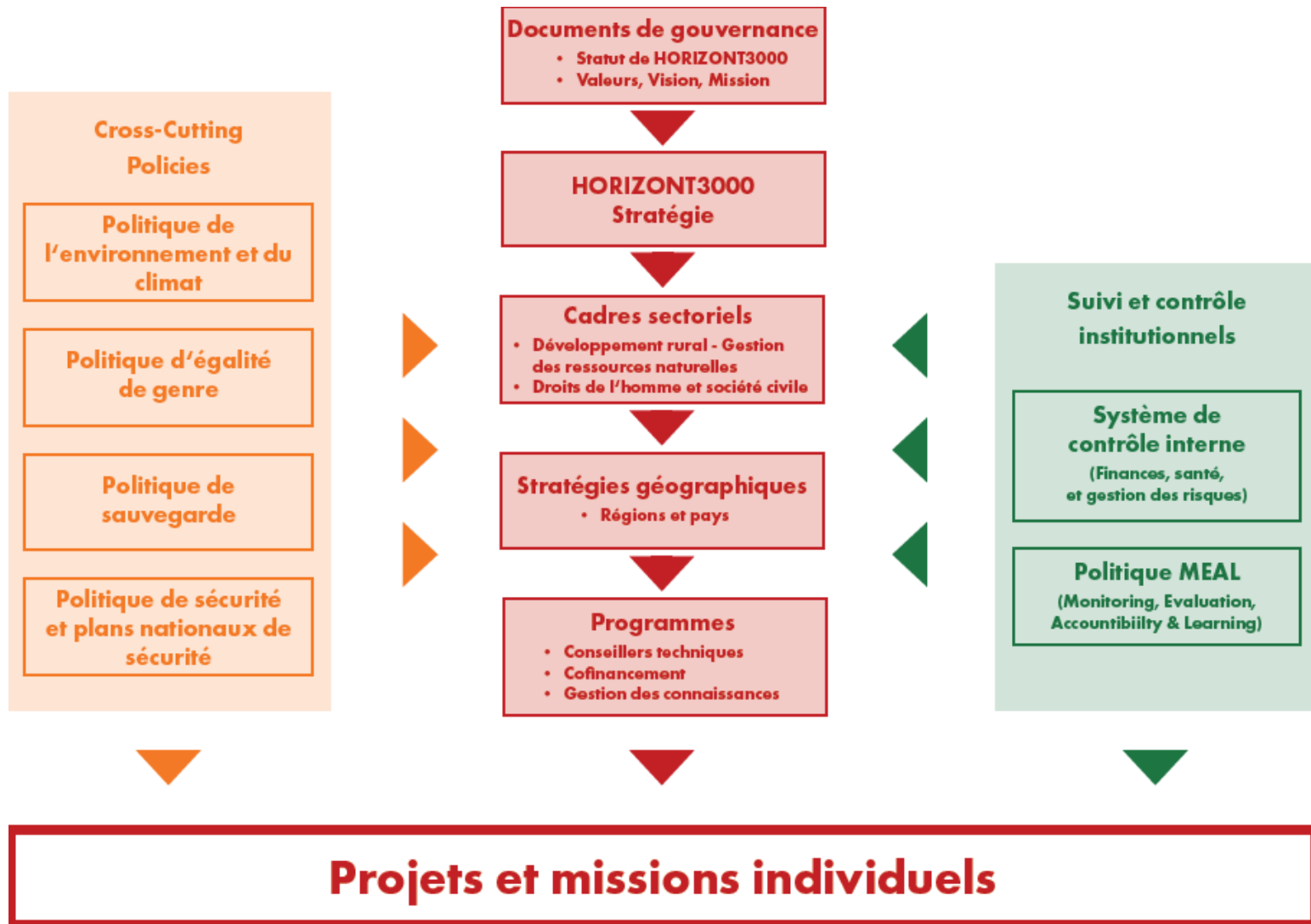
Politique environnementale et climatique

HORIZONT
3000

Novembre 2022



Cadre politique HORIZONT3000



Objectif et composants

HORIZONT3000 vise à transformer l'environnement et le changement climatique :

- Apprendre de & avec nos partenaires
- Opérations climatiquement neutres au siège social à Vienne - 2025
- Soutenir des projets répondant aux besoins en matière d'environnement et de changement climatique

Soutenir les organisations partenaires pour qu'elles progressent le long du continuum d'intégration de l'environnement et du changement climatique, vers des objectifs fixés individuellement.

Principaux domaines d'action de l'E&CC à HORIZONT3000



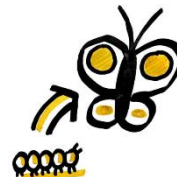
Intégration de l'E&CC à HORIZONT3000

Principes directeurs et engagements institutionnels



aux organisations partenaires

dans programmes et projets



Minimum →
d'intégration de
l'E&CC



Focus spécifique sur
E&CC

Intégration de l'E&CC à HORIZONT3000

Engagements institutionnels

Walk the Talk → HORIZONT3000 devient une organisation transformatrice d'E&CC



- Formations sur l'environnement, la biodiversité et le changement climatique pour le personnel de HORIZONT3000
- „Focal points“ environnement et climat
- Intégration de l'E&CC dans les plans annuels des RCOs (plans d'action E&CC, plans de sécurité/DRR).
- Mesures relatives aux **bureaux verts**
- Compensation des émissions de GES inévitables
- Finance et investissement verts
- Collaboration inter-organisationnelle et mise en réseau
- Rendre notre performance environnementale et climatique publiquement disponible



E&CC in Programmes and Projects - Operational Commitments



I: aux organisations partenaires

Soutenir les OP pour :
devenir au moins conscientes de la dimension E&CC, s'efforcer de répondre à la problématique E&CC, et promouvoir d'approches transformatrices.



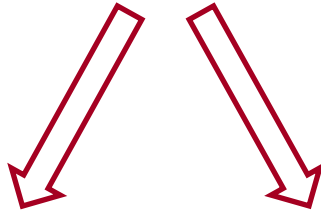
- **Formations** sur mesure
- Développement d'approches, de politiques et de plans en matière d'E&CC



- Développement d'outils et de **méthodes pratiques**



- **Apprendre** de l'expérience et **partager** les connaissances



dans Programmes et projets



Tous les projets/programmes adopter au moins une **approche sensible à la dimension E&CC**



II: Exigences minimales

- Conformité avec les réglementations, stratégies, plans nat. et intern., etc.
- Réduction des émissions de gaz à effet de serre
- Intégration de l'E&CC dans le cycle de gestion du projet



III: Action spécifique E&CC

- Favoriser l'accès au financement climatique
- Répondre aux cadres nat./int.
- Évaluations participatives de l'impact climatique, de la vulnérabilité et de l'environnement
- Intégrer la préparation aux situations d'urgence et la réduction des risques de catastrophe

Preparation Roll- Out & Implementation



- Développer des critères/indicateurs pour les niveaux du continuum d'intégration de l'E&CC.
- Développer et tester un outil d'auto-évaluation de l'intégration de l'E&CC au sein de HORIZONT3000 et des PO (base de référence).
- « Focal Points » E&CC à Vienne et RCOs
- Formation complémentaire systématique
- Des formats et des outils pour le PCM seront développés et testés.



Financial Project Support

Technical Assistance Programm



KnowHow3000 Programm



**Merci de votre
votre attention !**

HORIZONT
3000



Environment & Climate Change Integration Continuum

E & CC unaware

- Does **not explicitly consider** environmental and climate change aspects
- Likely to cause **potential** environmental **harm**, unnecessary emission of GHG, potentially reinforcing vulnerabilities

E & CC aware

Recognizes that the environment, climate and related vulnerabilities can be impacted by office and project operations → only **minor adjustments** to address this

E & CC
responsive/
sensitive

Proactively considers environmental & climate change related aspects at **institutional level and in project activities**.

- Making adaptations to office management (E&C footprint).
- Raises awareness and trains staff
- Mainstreams environmental, biodiversity and climate change adaptation & mitigation within PMC
- Related pilot activities

E&CC
transformative

Proactively implements approaches, policies, practices integrating environmental & climate change

- Systematically implements office management measures (E&C footprint, adaptation).
- Active networking and advocacy
- Specific environmental/biodiversity and climate change adaptation/mitigation projects*